

# Traumatisierung durch Gewalt

Vernetzungsstrukturen in den  
Bereichen sexualisierte Gewalt  
gegen Frauen und Kinder und  
Gewalt in engen sozialen  
Beziehungen

# Zentrale Einrichtungen im Bereich Opferschutz , die sich ausschließlich auf die Gewaltthematik konzentrieren

- Kinderschutzdienst
- Frauenhaus
- Frauennotruf
- Interventionsstelle
- z.T. Einrichtungen SKF

(Soziale) Einrichtungen, die neben anderem mit der Thematik befasst sind:

- Beratungsstellen aller Art
- Psychologische Praxen
- Gesamter medizinischer Bereich
- Schule und Schulsozialarbeit
- Jugend- und Sozialämter
- Kindertagesstätten
- USW.

# Ordnungspolitischer Bereich

- Rechtsbeistand – RechtsanwältInnen
- Polizei und Ordnungsdienste
- Staatsanwaltschaft
- Gerichte
- Ggf. Jugendämter

# Bereich Täterarbeit

- Contra häusliche Gewalt – Beratungsstelle für Täter im Landgerichtsbezirk Trier
- PaJu – Psychotherapeutische Ambulanz für Sexualstraftäter im Auftrag der Justiz
- Bewährungshilfe
- Probare

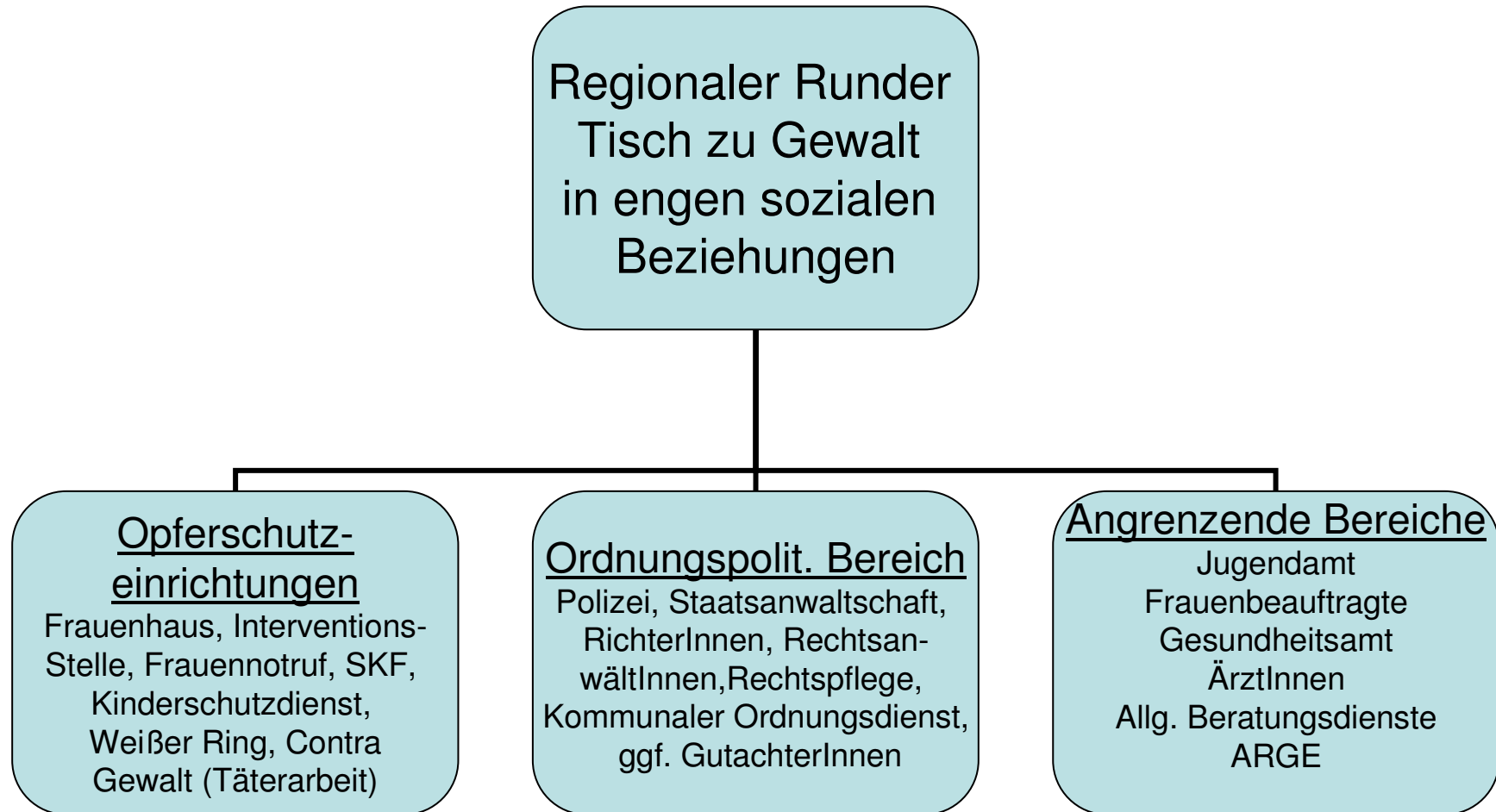
# Bestehende Netzwerke zum Thema

- Regionaler Runder Tisch zu Gewalt in engen sozialen Beziehungen
- Arbeitskreis gegen sexualisierte Gewalt gegen Minderjährige
- Netzwerk Kinderschutz unter Federführung der Jugendämter Stadt/Kreis
- Beirat der psychotherapeutischen Ambulanz für Sexualstraftäter/ProFa
- Kriminalpräventiver Rat der Stadt Trier

# Bestehende Kooperationsstrukturen

- Im Bereich GesB Teilnahme der Interventionsstelle an Koordinatorentreffen der Polizei
- Kooperation zwischen Jugendamt und ADD im Bereich Schule zu sexualisierter Gewalt/GesB/Prävention
- Kooperation zwischen Polizei ( Herr Schömann, Herr Schmitt), Staatsanwaltschaft (Dr. Brauer), Frauennotruf und Kinderschutzdienst zur Verbesserung des Opferschutzes
- Kooperation zwischen Landgericht (Dr. Grüter) und Frauennotruf/Interventionsstelle zur Verbesserung des Opferschutzes

# Mitglieder des Regionalen Runden Tisches zu Gewalt in engen sozialen Beziehungen





# Mitglieder

Arbeitskreis gegen  
sexualisierte Gewalt  
gegen Minderjährige

Psychosozialer Bereich

Kinderschutzdienst,  
Palais e.V. Pinardi-  
haus/Ambulanz, Frauen-  
notruf, etc.

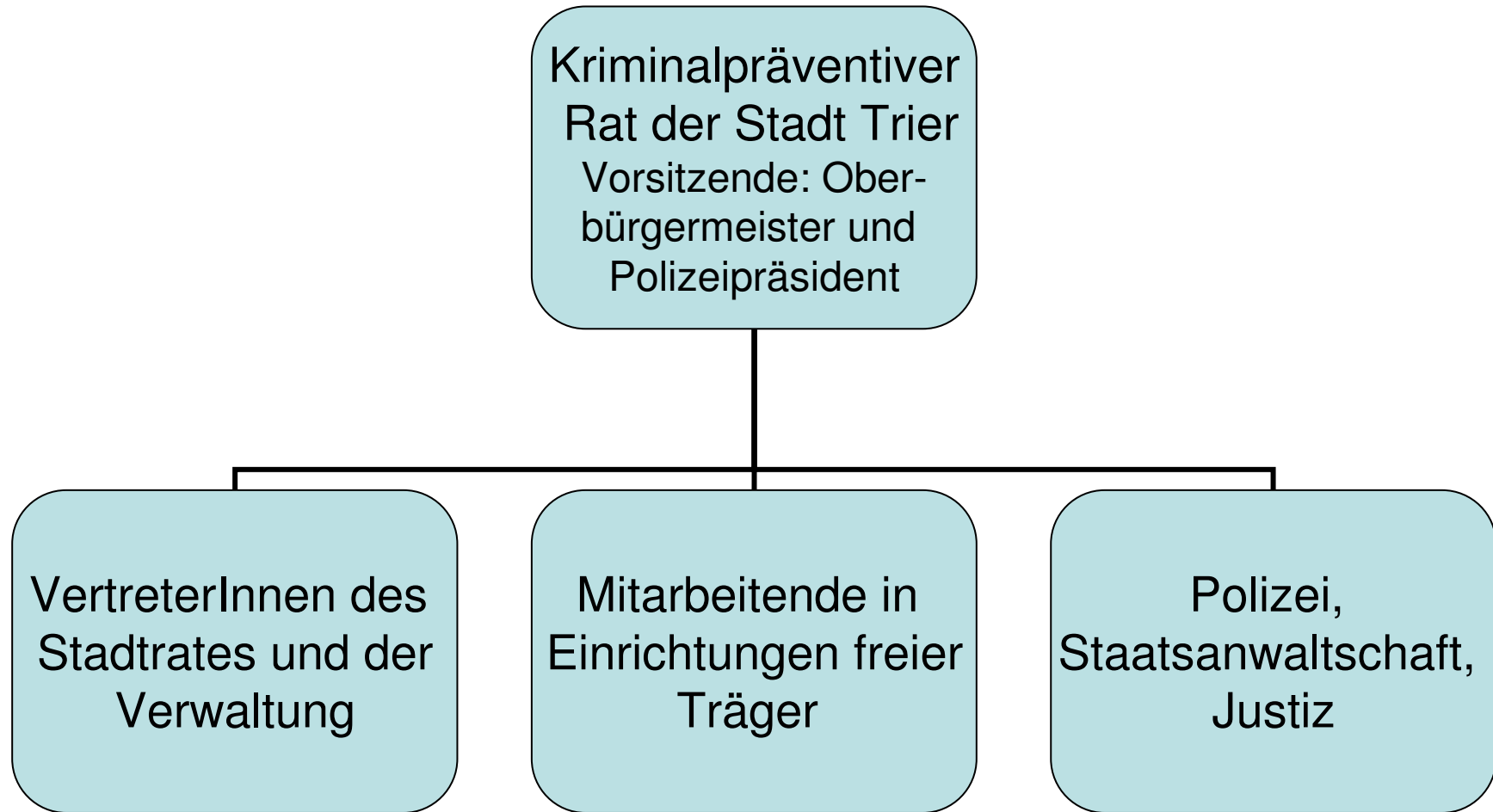
Ordnungspolit. Bereich

Polizei

Angrenzende Bereiche

Jugendamt, Kindertages-  
stätten, stationäre  
Jugendhilfe

# Mitglieder



# Fazit

- Interdisziplinäre Netzwerk- und Kooperationsstrukturen, für Frauen und Kinder, die (sexualisierte) Gewalt erlitten haben bestehen und werden ständig weiterentwickelt.
- Diese Netzwerkstrukturen beziehen sich im Schwerpunkt auf psychosoziale Unterstützung, Opferschutz, und rechtliche Belange

# Was fehlt?

- Vernetzung zur Optimierung von psychotherapeutischen und medizinischen Angeboten, für - durch die Gewalterlebnisse traumatisierte - Frauen/Kinder.

# Wie können Psychotraumanetzwerk und bestehende Strukturen sinnvoll kooperieren?

- Inwiefern gelingt es unterschiedlichen Netzwerken, verschiedene Akteure/Akteurinnen anzusprechen?
- Welche Arbeitsteilung macht Sinn?
- Wie lassen sich die Netzwerke durch Ihre Ziele voneinander abgrenzen?